

**Doku** In Motorrad Tourenplaner eine Tour erstellen, dann Zwischenstationen aufrufen und hier unter Typ die Fahne blau in weiß setzen – so:

**MOTORRAD Tourenplaner 2008/2009**

Datei Ansicht Karte Online Favoriten Extras Hilfe

Suchbegriff einget Suchen

Route Touren GPS-Touren Rundtour MOTORRAD Video Adressbuch Fotoalbum Suche Online

**Routenplanung**

Stationseingabe Zwischenstationen Wegbeschreibung Entlang der Route

über

PLZ Ort (.Straße Hausnummer) oder Suchbegriff

Straße und Hausnummer

übernehmen Route berechnen Route hinzufügen

Zwischenstationen

	Typ	Beschreibung		
1	F	bei CH 6440 Ingenbohl		X
2	F	bei CH 6441 Seelisberg/Rütli		X
3	F	bei CH 6442 Rüschlikon		X
4	F	Nach unten		X
5	F	hier anhalten		X
6	F	hier vorbeifahren		X
7	F	Anzeigen		X
8	X	Löschen		X
9	F	Alle Stationen löschen		X
10	F	Reihenfolge optimieren		X
11	F			X
12	F	bei CH 9500 Wil		X

Start

MOTORRAD Tour...

16:18



Dann Tour dort speichern, berechnen und das Fenster Wegbeschreibung und dann Export drücken, und anklicken in MapSource bearbeiten:

**MOTORRAD Tourenplaner 2008/2009**

Datei Ansicht Karte Online Favoriten Extras Hilfe

Suchbegriff einget Suchen

Route Touren GPS-Touren Rundtour MOTORRAD Video Adressbuch Fotoalbum Suche Online

### Routenplanung

Stationseingabe Zwischenstationen Wegbeschreibung Entlang der Route

Zurück Zurück Ex

Route Farbe

Route 1

### Wegbeschreibung

Uhrzeit	km	Beschreibung	Ang	Diff.km
15:48	0,0	bei CH 8274 Täger		
15:55	5,8	in Engwilen einfahr		0,0
15:55	5,9	2. Möglichkeit aus k		4,9
16:02	10,8	in Märstetten Statio		0,1
16:02	10,9	3. Möglichkeit aus k		0,2
16:02	11,1	links abbiegen auf		1,7
16:04	12,8	in Amlikon links abb		5,7
16:12	18,5	in Affeltrangen einfahr		0,0
16:12	18,5	2. Möglichkeit aus Kreisverkehr		7,8

Gesamtübersicht Detailansicht Informationen Ausblenden

Höhenprofil der Route

m

2000

1500

1000

500

0 30 60 90 120 150 180 210 240 km

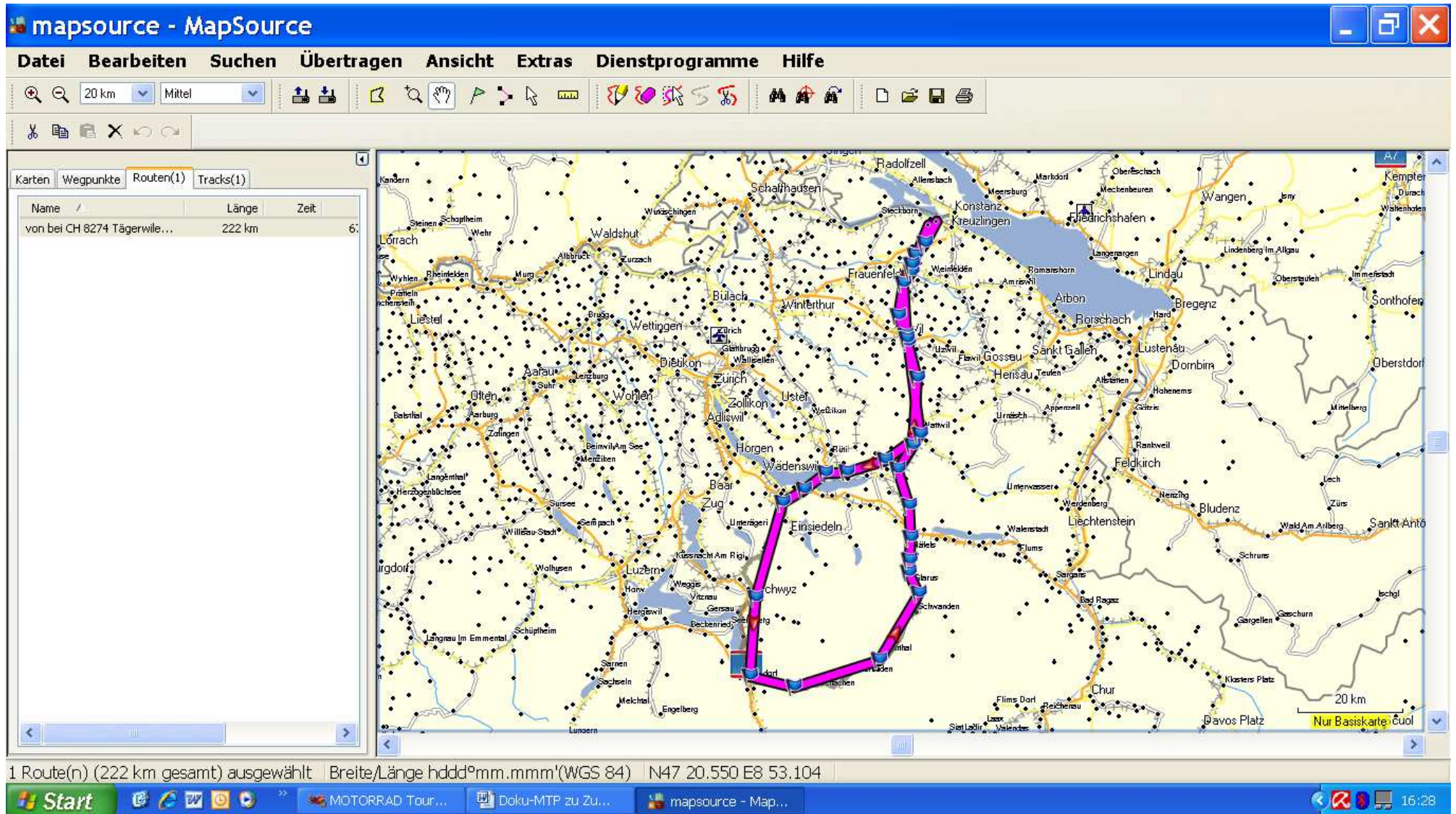
Start

MOTORRAD Tour... Doku-MTP zu Zu...

16:25



Dann kommt dieses Bild, hier habe ich die Einstellung (links oben 20 KM und mittel gewählt, damit man die ganze (\*) Route sieht!





Jetzt den Zumo 550 anschließen und Route links anklicken (wird blau) und an den Schalter an Gerät senden drücken!

mapsource - MapSource

Datei Bearbeiten Suchen Übertragen Ansicht Extras Dienstprogramme Hilfe

20 km Mittel

An Gerät senden

Name	Länge	Zeit
von bei CH 8274 Tägerwile...	222 km	6:

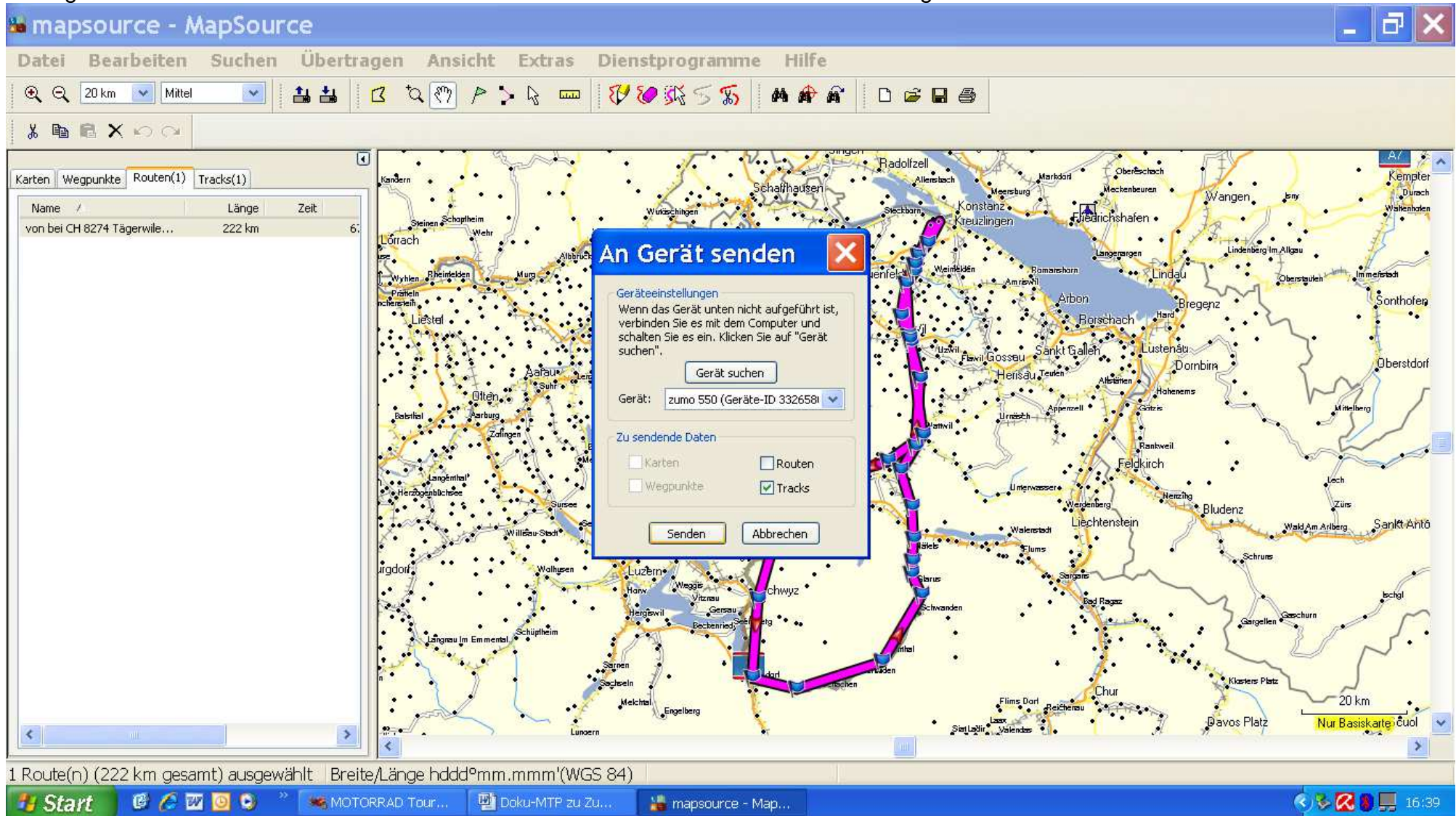
1 Route(n) (222 km gesamt) ausgewählt Breite/Länge hddd°mm.mmm'(WGS 84)

Start MOTORRAD Tour... Doku-MTP zu Zu... mapsource - Map...

16:34



Es folgt ein neues Fenster – Gerät suchen ist bekannt und dann bitte nur bei Tracks den grünen Haken setzen!



Und dann .....

juergen-lotusan@t-online.de

Gerät abmelden und alles schließen.

Nun ist es geschafft!

Den Zumo 550 hochfahren.

Er findet die Route unter Reiseaufzeichnungen. Jetzt hat er aus dieser langen Tour nur eine Tour gemacht.

**Achtung:** es dauert etwas länger bis er die Route/Tour geladen hat.

Dann am Zumo 550 unter Zieleingabe

Routen,

die Tour anklicken

LOS

**Und Sie ist da, mit Start-Fahne und Ziel-Fahne und ohne braune Fahnen und keine Zwischenziele!**

**Fertig!**

**Angemerkt** sei noch: bei [ ( <sup>\*</sup> )            siehe Seite 3, dort.... ] würde ich die Tour noch mit dem neuen Namen umbenennen!

**Zweiter Weg**, wenn die braunen Fahnen weg sollen. Die Tour einmal fahren, in der Reiseaufzeichnung am Zumo 550 wird der Tourenverlauf genau notiert. Direkt nach der Tour auf dem Zumo diese Aufzeichnung anklicken und als Route im Zumo 550 mit Namen speichern.

Liebe Grüße

Jürgen (lotusan)

Konstanz – Tägerwilen den 26.01.2012