

GPSMap 60 CSx: Probleme

[HOME](#)[Übersicht GPSR](#)[GPSMap 60 CSx Index](#)[Fahrradhalter](#)[Probleme](#)

Ausfall des Gerätes bei Erschütterungen

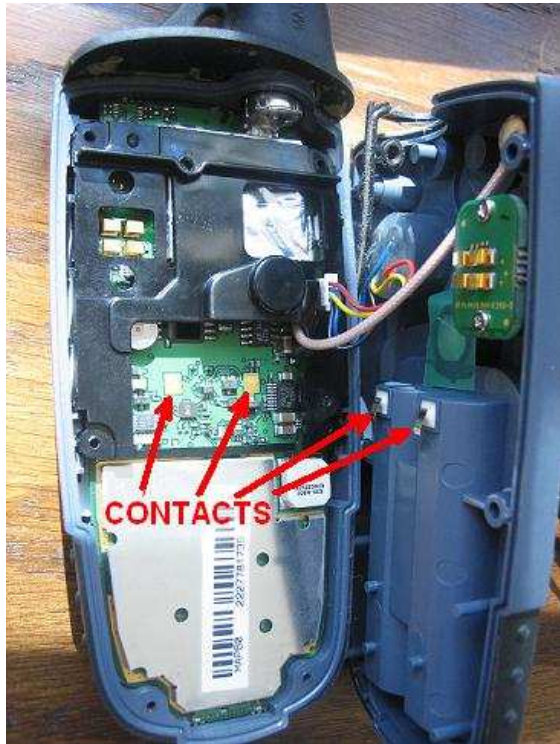
Schon oft hatte ich im [Naviboard](#) vom Ausfall des 60CSx durch Erschütterungen gelesen. Irgendwann hat es dann auch meinen erwischt. Immer öfter ging das Gerät auf holprigem Untergrund aus. Oft nicht mal bei groben Stößen, sondern eher bei den sanfteren Rüttlern. Da ein Umtausch durch Garmin keine echte Abhilfe bedeutet, sondern nur ein Warten auf den Ausfall beim neuen Gerät, habe ich - angeregt durch diverse Foren - selbst Hand angelegt.

Zum Öffnen des Gerätes den Batteriefachdeckel abnehmen und die Akkus/Batterien sowie die Speicherkarte entfernen



Gehäuseschrauben

Danach werden auf der Rückseite des 60 CSx die 6 Halteschrauben der Rückenschale entfernt



Trennen der Gehäusenhälften

Jetzt kann man die Schale vorsichtig von unten nach oben abziehen. Oben an der Antenne, ist die Schale am Antennengummi angeklebt. Hier besonders vorsichtig arbeiten. Auch auf die eingelegte Dichtung achten!

Grund für die Ausfälle sind die federbelasteten Kontakte zwischen dem Batteriefach und der Platine, die durch die Stöße kurzzeitig den Kontakt verlieren, das Gerät schaltet ohne Spannung natürlich ab. Auf dem nebenstehenden Bild ist die Schwachstelle zu sehen.

Federbelastete Kontakte zwischen Batteriefach und Platine:
[Bildquelle](#)



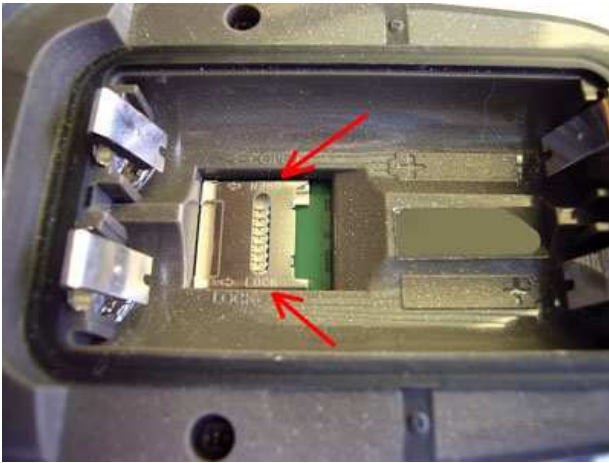
Einlöten der Kabel 1

Zwischen die Kontakte habe ich Kabel eingelötet, so dass immer eine Verbindung gewährleistet ist. Das Lötten hat mein Elektriker-Kollege übernommen, der kann das besser als ich ;-)



Einlöten der Kabel 2

Hier noch mal etwas größer aufgenommen



Zusammenbau

Beim Zusammenfügen der Halbschalen darauf achten, dass die Dichtung richtig liegt und die neu eingelöteten Kabel nicht eingeklemmt werden oder am SD-Kartenslot anliegen. Wenn die Halbschalen ohne Gewalt sauber aufeinander liegen, die 6 Halteschrauben wieder vorsichtig und ohne Gewalt eindrehen. Thats it ...

Den ersten Härtetest hat das 60er nach der Reparatur nun bestanden.

Rüttelstrecke und Regen haben das Gerät nicht beeinträchtigt. Kein Ausfall und kein Wassereintrich!