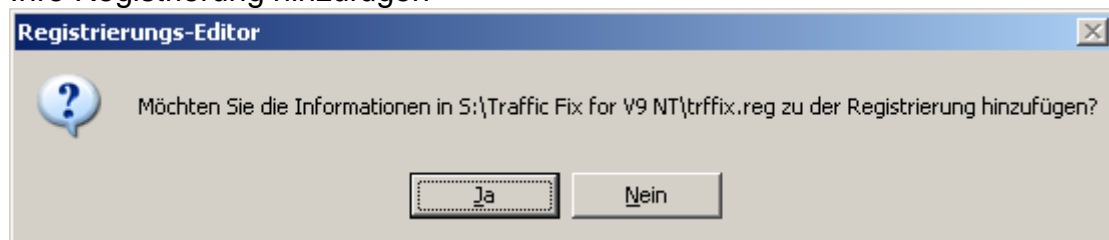


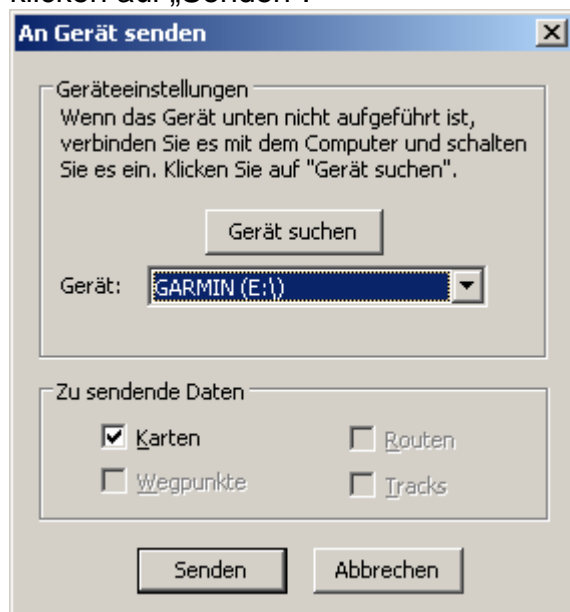
Update auf v9 für Massenspeichergeräte mit MapSource

1. Stellen Sie sicher, dass City Navigator Europe v9 oder City Navigator Europe v9 NT installiert ist und der Freischaltcode für die entsprechende **Version 9** in MapSource eingetragen ist. Es ist zwingend notwendig, dass der eingegebene Freischaltcode für die verwendete Kartensoftware eingegeben ist. Nicht der Code von V8.
2. Stellen Sie des weiteren sicher, dass Sie die aktuellste MapSource Software verwendet wird. Diese finden Sie unter http://www.garmin.com/support/download_details.jsp?id=209
3. Schließen Sie das Gerät an den Computer an, es wird als Massenspeicher erkannt. Bitte löschen Sie die Datei \Garmin\gmapprom.img auf dem Gerät.
4. Führen Sie die beigelegte Datei „trffix.reg“ aus und lassen die Informationen in Ihre Registrierung hinzufügen



Hierbei wird davon ausgegangen, dass die Programme im Standardverzeichnis installiert wurden

5. Starten Sie MapSource und wählen die gewünschten Kacheln auf der Karte aus, welche anschließend im internen Speicher des Gerätes installiert werden sollten.
6. Wählen Sie im Menü „Übertragen“ – „an Gerät senden“, wählen Ihr Gerät aus und klicken auf „Senden“.



7. Nach der Übertragung benennen Sie die erstellte Datei \Garmin\gmapsupp.img auf Ihrem Gerät in \Garmin\gmapprom.img um.