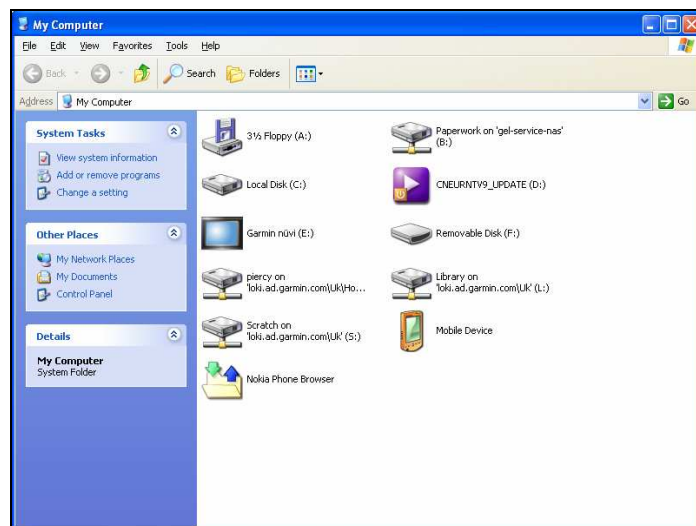
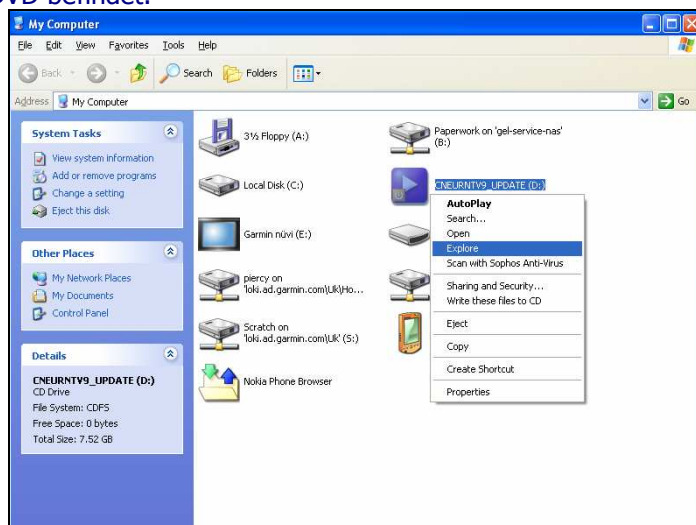


Manuelles Update auf City Navigator v9 NT mit den Geräten Nüvi, StreetPilot, c5xx, 2820 oder sonstigen Geräten, welche als Massenspeicher erkannt werden.

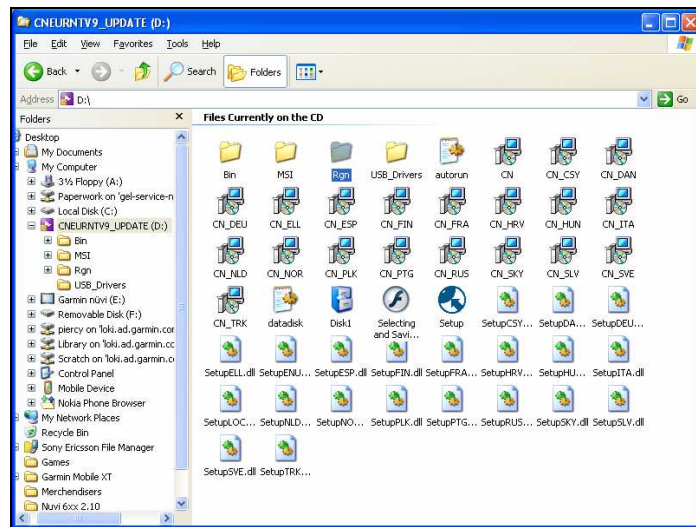
1. Bitte stellen Sie sicher, dass Ihr Gerät die neueste Software installiert hat. Verwenden Sie für ein Update das Programm WebUpdater, welches Sie unter <http://www.garmin.com/products/webupdater> laden können. Bei Durchführung des Updates wählen lassen Sie bitte die Gerätesoftware aktualisieren und lassen das Programm anschließend noch nach weiteren Updates suchen. Wählen Sie auch diese Updates aus und lassen diese installieren.
2. Öffnen Sie "Arbeitsplatz"



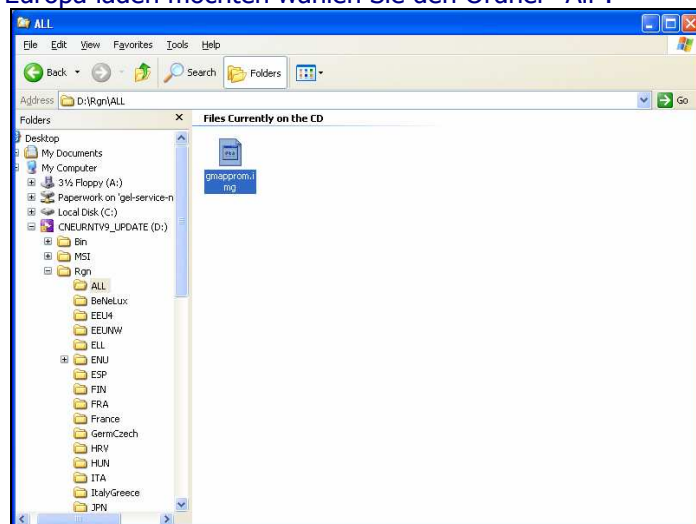
3. Klicken Sie mit der rechten Maustaste auf das CD-Laufwerk, in welchem sich die Update-DVD befindet.



3. Wechseln Sie in den Ordner RGN.

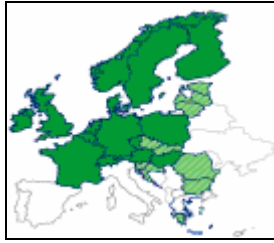


4. Falls Sie ganz Europa laden möchten wählen Sie den Ordner "All".

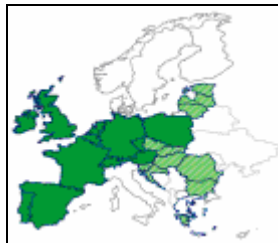


5. Falls ganz Europa zu groß ist, können Sie nur Teile von Europa auswählen.

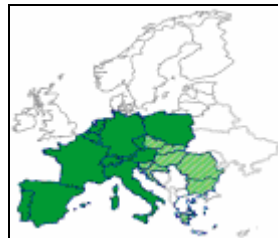
a. Region A – Europa Nord Zentral



b. Region B – Europa Süd West



c. Region C – Europa Süd Zentral



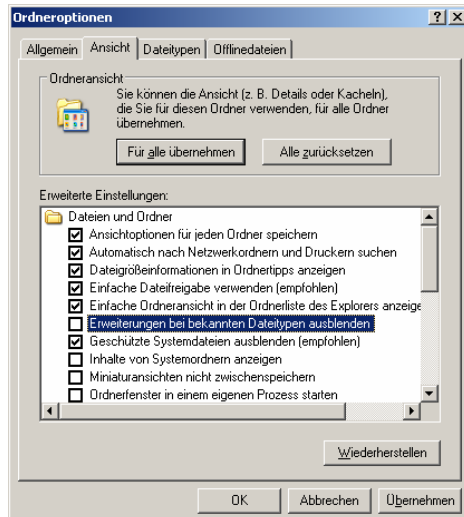
(Alle oben beschriebenen Regionen sind in einem Unterordner des RGN-Ordners auf der DVD zu finden.)

6. Sobald Sie die gewünschte Region gefunden haben öffnen Sie den entsprechenden Ordner, klicken rechts auf die dort vorhandene Datei „gmapprom.img“ und wählen mit der linken Maustaste „kopieren“.
7. Öffnen Sie das Laufwerk, welches Ihrem Navigationsgerät entspricht und wechseln dort in den Ordner „Garmin“. Klicken Sie mit der rechten Maustaste auf die Datei „GMAPPROM.IMG“ und wählen mit der linken Maustaste „löschen“.
8. Klicken Sie nun mit der rechten Maustaste auf eine freie weiße Fläche in dem Ordner in dem sich die gelöschte Datei befunden haben und wählen „Einfügen“.

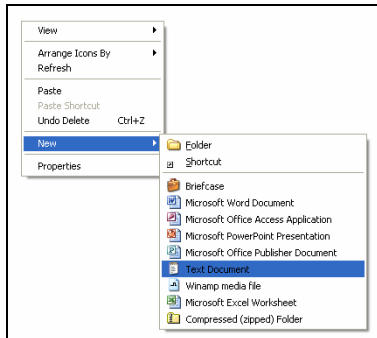
Kartenfreischaltung

Wenn Sie nun, nach der Übertragung, Ihr Gerät anschalten, wird es anzeigen, dass es die Karten nicht freischalten kann. Um diese Freischaltung durchzuführen gehen Sie bitte wie folgt vor:

1. Gehen Sie auf Arbeitsplatz.
2. Klicken mit der linken Maustaste im Menü auf "Extras" und auf "Ordneroptionen". Wechseln Sie auf den Reiter „Ansicht“. Entfernen Sie das Häkchen vor „Erweiterungen bei bekannten Dateitypen ausblenden“. Klicken Sie auf OK.

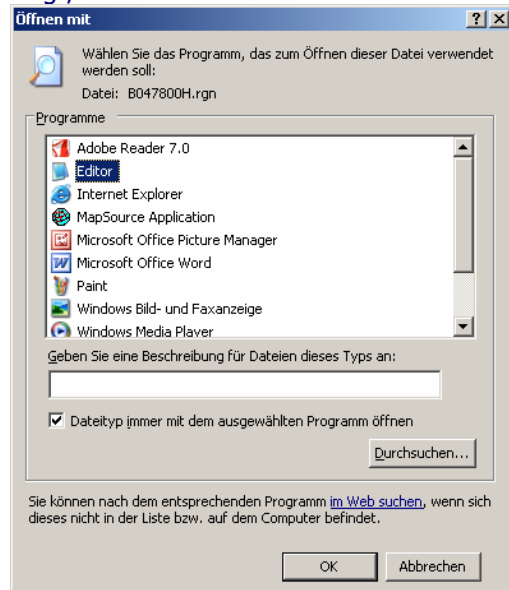


3. Wählen Sie Ihr Navigationsgerät im Arbeitsplatz aus.
4. Wechseln Sie in den Ordner "Garmin" auf Ihrem Navigationsgerät.
5. Wenn der Ordner Garmin geöffnet ist klicken Sie auf eine freie Stelle, die den Ordner darstellt mit der rechten Maustaste, wählen nun "Neu" und anschließend "Textdokument".



6. Sobald das Textdokument erscheint geben Sie ihm über die Tastatur den Namen „gmapprom.unl“. Die Erweiterung .TXT darf nicht mehr erscheinen. Nach dem Umbenennen bestätigen Sie den Namen mit Enter.
7. Sobald die Datei existiert klicken sie mit der rechten Maustaste auf jene Datei und wählen „Öffnen“. Ein Fenster, welches nach dem Programm zum Öffnen der Datei

fragt, wird auftauchen. Wählen Sie bitte aus der Liste das Programm Editor



8. Sie werden dann ein leeres Dokument vor sich haben. Schreiben Sie bitte hier Ihren 25-stelligen Freischaltcode für Version 9 hinein (ohne Bindestriche, ohne Leerzeichen, alles in klein geschrieben). Wählen Sie dann „Datei“ und „Speichern“.
9. Schließen Sie das Dokument über „Datei“ und „Beenden“.
10. Sie können Ihr Gerät nun abstecken, die Karten sollten freigeschaltet sein und das Gerät mit Version 9 laufen.